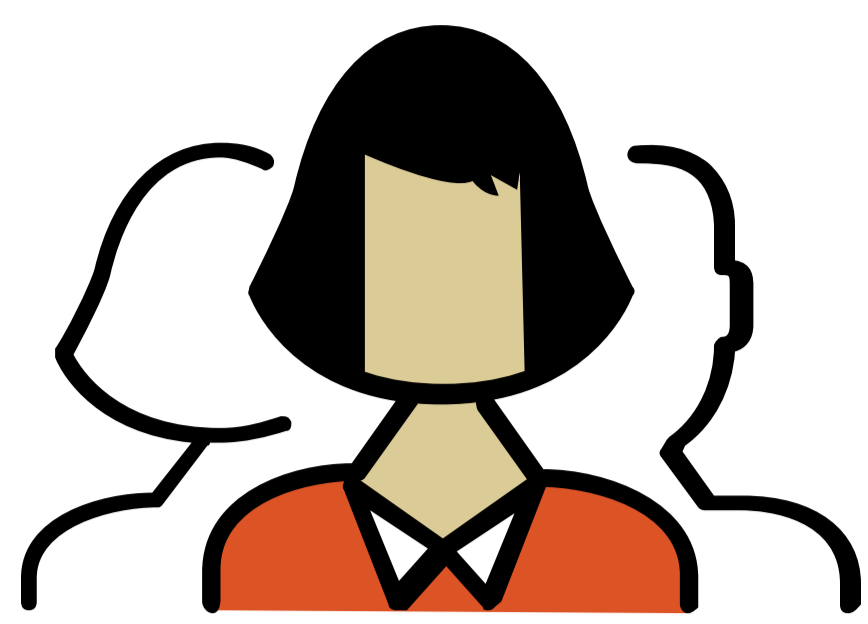


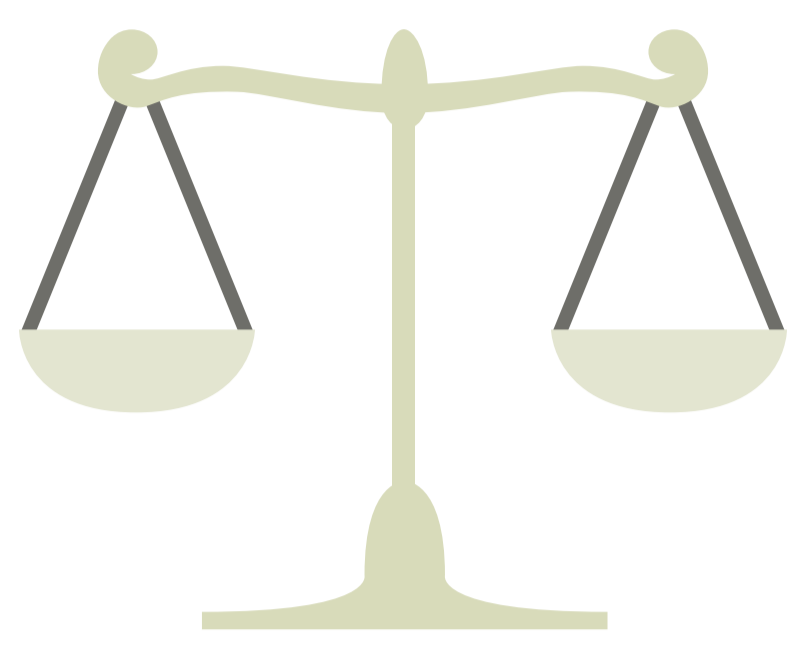
# Élan Collectif : 10 engagements pour l'Université de Lille

Par son positionnement dans un territoire marqué par l'histoire mais en plein renouveau, la communauté universitaire et scientifique lilloise a le devoir de porter un message original sur les mutations de nos sociétés. Pour construire cette université fédératrice des énergies, notre Élan Collectif présente dix engagements dessinant un établissement juste et ambitieux.



## Engagement 1 : Construire une présidence stratégique et de terrain

L'Université de Lille doit retrouver une présidence stratégique, fédérant facultés, instituts et écoles dans une dynamique de projet, tout en étant attentive aux besoins réels de l'établissement et respectueuse de ses personnels, étudiantes et étudiants. L'Élan Collectif reconstruira un fonctionnement collégial, dans un cadre institutionnel stable et démocratique, afin de répondre au sentiment de perte de sens et de distance qui a pu accompagner le processus de fusion, depuis 2018.



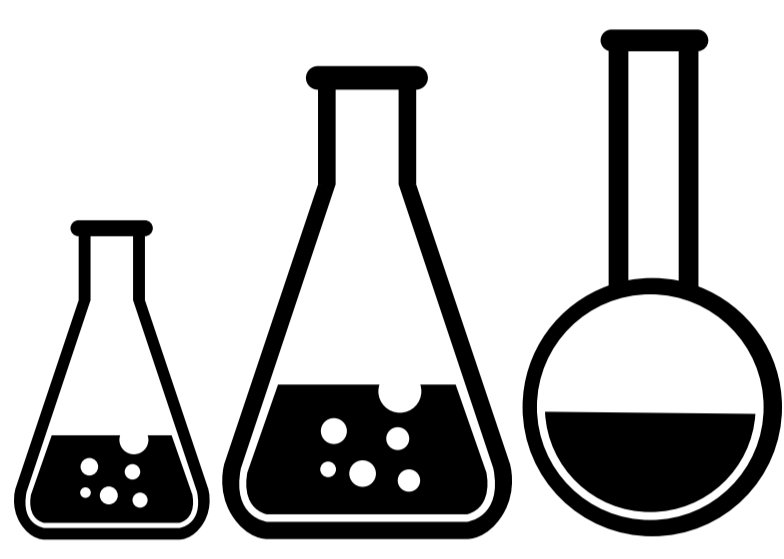
## Engagement 2 : Donner aux composantes et aux personnels les moyens de leur action

Dans un contexte de sous-dotation globale du site universitaire lillois, l'équipe d'Élan Collectif s'engage à un plan pluriannuel d'équilibrage des moyens des composantes, en tenant compte de leurs besoins effectifs en enseignement et recherche et de l'ensemble des facteurs qui y concourent (bâtiments et patrimoine, équipement, personnels administratifs, enseignants et/ou chercheurs), afin d'assurer des conditions dignes de travail à toutes et tous.



## Engagement 3 : Pérenniser et développer le label I-SITE lillois

Les financements du label I-SITE (obtenu en 2017) sont un outil indispensable de développement pour le site lillois dans les années qui viennent et leur bilan sera défendu, dès janvier 2022, par la nouvelle présidence. La dynamique d'élargissement des actions financées par l'I-SITE sera poursuivie, afin que l'ensemble du site bénéficie de ces opportunités, et les orientations stratégiques du site seront promues auprès des tutelles nationales, de la CPU et des institutions européennes.



## Engagement 4 : Porter des programmes transversaux et interdisciplinaires

L'autonomie des facultés, écoles et unités de recherche au sein de l'Université de Lille doit s'enrichir de programmes partagés en recherche, enseignement, valorisation et vie culturelle. Ces programmes valoriseront la diversité scientifique et intellectuelle du nouvel établissement, feront une place forte aux jeunes chercheuses et chercheurs et associeront les écoles qui rejoindront l'Université en janvier 2022.



## Engagement 5 : Mettre en oeuvre une politique pour le premier cycle universitaire

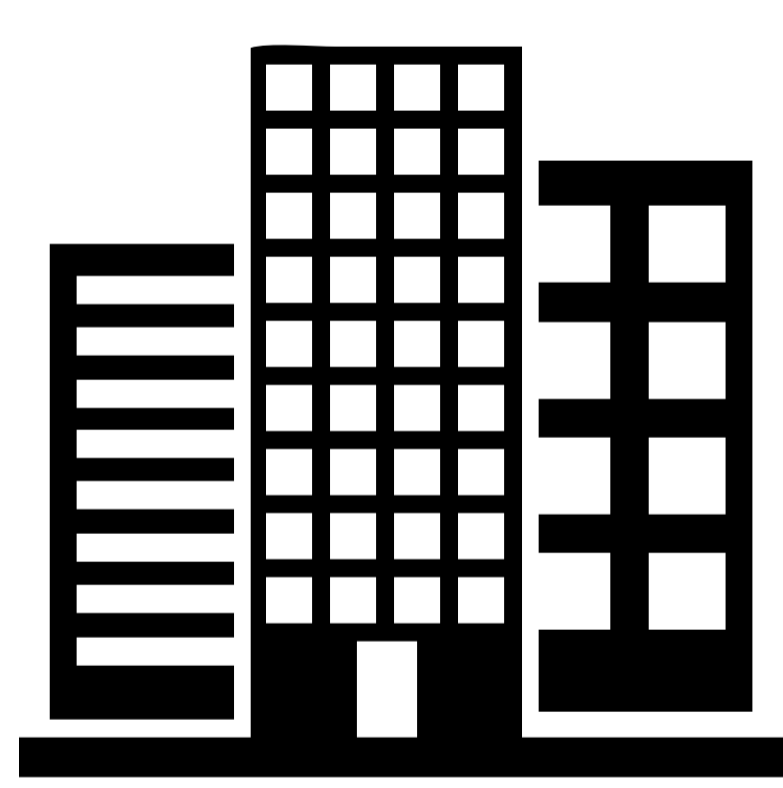
L'Université de Lille se caractérise par la place majeure des études de premier cycle, marquées par plusieurs réformes nationales et locales dans les dernières années (études de santé, IUT, etc.). Un plan d'urgence de moyens dédiés à l'amélioration des conditions d'études sera mis en oeuvre, et un bilan critique sera tiré de la mise en place des Blocs de Connaissances et de Compétences (BCC), trouvant un équilibre entre socles disciplinaires et compétences transversales.

**ELAN COLLECTIF 2022**  
pour une université juste et ambitieuse



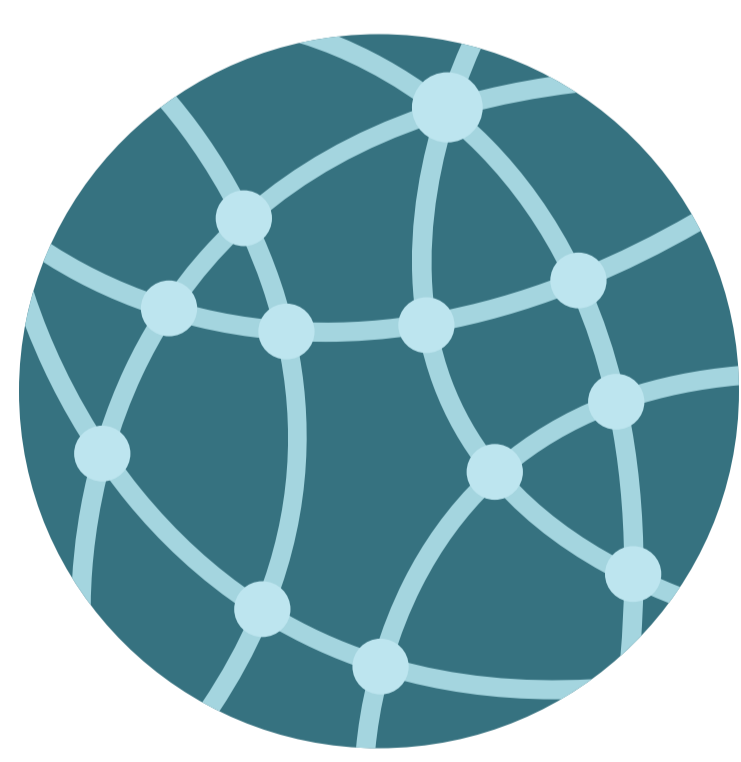
## Engagement 6 : Promouvoir un enseignement supérieur solidaire

Notre collectif défend une vision ambitieuse du rôle social de l'enseignement supérieur public, attaché à la stabilité des droits d'inscription pour les diplômés nationaux (avec une politique d'exonération sur critères sociaux et personnels) et soucieux de promouvoir la démocratisation de l'accès aux études dans les Hauts-de-France. La Contribution de vie étudiante et de campus (CVEC) de l'Université soutiendra les actions de solidarité et d'épanouissement individuel à destination des étudiantes et étudiants de tout le site.



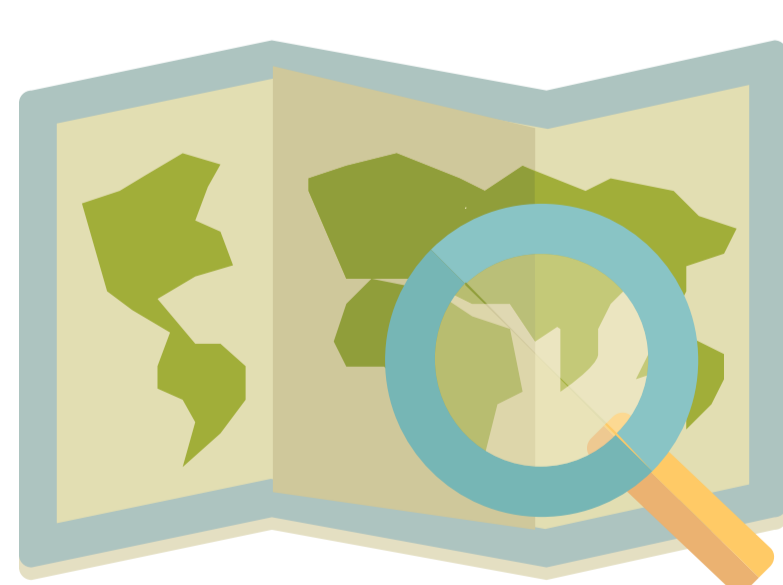
## Engagement 7 : Faire de l'Université de Lille un partenaire incontournable du territoire

Élan Collectif défend une vision de l'Université ouverte sur sa région, renforçant sa place comme acteur respecté et écouté, portant les valeurs de la science et du débat dans l'espace public. Le collectif s'engagera en faveur de collaborations étroites, particulièrement dans le domaine de la santé (avec le CHU et l'Institut Pasteur de Lille) et de l'ingénierie (avec Centrale Lille et l'IMT Lille-Douai), mais aussi avec le monde associatif, culturel, les collectivités et les acteurs de l'économie régionale.



## Engagement 8 : Créer une identité partagée

La force de l'Université de Lille élargie doit reposer sur la création d'une identité partagée, qui s'articule aux identités propres de chaque faculté, école et institut. La mise en place de passerelles et nouveaux cursus pour les étudiantes et étudiants, de temps forts partagés à l'échelle de la métropole lilloise et la création d'une "Maison des étudiants" dans un lieu emblématique donneront corps à cette fierté d'appartenir à un site universitaire et scientifique de premier plan.



## Engagement 9 : Rénover la stratégie internationale du site lillois

Le site universitaire lillois, au carrefour de l'Europe du Nord-Ouest, est unique en France et doit mieux tirer parti de sa situation, à quelques heures des plus grandes capitales européennes. L'Élan Collectif soutiendra une stratégie internationale plus ciblée, qui tienne compte des enjeux réels des composantes, écoles et unités de recherche, tout en portant des partenariats stratégiques, transfrontaliers et internationaux (notamment en recherche), qui renforceront la visibilité du site.



## Engagement 10 : Faire de l'Université de Lille un démonstrateur des transitions

L'enseignement supérieur et la recherche lillois joueront pleinement leur rôle dans la transition globale (sociale, technologique, sanitaire et économique) de nos sociétés, en répondant à l'urgence écologique et en faisant des campus des facultés et écoles des lieux de mise en oeuvre concrète d'un nouvel équilibre entre les sociétés et leur environnement, avec l'appui de financements nationaux et européens.

Retrouvez l'ensemble des actualités de l'Élan Collectif

- Sur son site internet : <https://elancollectif.fr/>
- Sur Twitter : @CollectifElan
- Sur [Youtube](#)

**ELAN COLLECTIF 2022**  
pour une université juste et ambitieuse